



# ZOBIT

zukunftsorientiertes  
bildungswerk im  
taunus.

*Auf dem Gelände der früheren Saarwerke, einer stillgelegten Industrieanlage, soll ein Informationszentrum und ein außerschulischer Lernort mit einem Experimentierpark entstehen, in dem Fragen zu Umwelt und Energienutzung schwerpunktmäßig thematisiert werden.*

## Ausgangssituation

In vielen Bereichen läuft die Suche nach einer nachhaltigen Lebens- und Wirtschaftsweise auf Hochtouren. Bei der Klima diskussion um die CO<sub>2</sub> – Reduzierung sind die weltweit wachsende Mobilität und der zunehmend ansteigende Energieverbrauch sowie die Begrenztheit fossiler Wertstoffe und Energieträger lebensnotwendige Themen .

Eine Sensibilisierung sowohl in jungen Jahren als auch gesamtgesellschaftlich wird immer wichtiger.

## Der Standort und sein Potential

In der Gemeinde Grävenwiesbach im Hochtaunuskreis liegt das voll erschlossene Gelände der ehemaligen Saarwerke seit Jahren brach. Verschiedene Versuche zu Gewerbesiedlungen schlugen fehl. Dabei hat das an einem sonnigen Südhang gelegene Areal einiges Potential:

Das frühere Verwaltungsgebäude weist eine differenzierten Binnenstruktur auf. Ein großer Saal sowie viele kleinere Räume auf einer Gesamtfläche von ?? m<sup>2</sup> ermöglichen nach einer Sanierung vielfältige Nutzung. Das 1,1 ha große Außengelände mit eindrucksvollen Naturdenkmälern bietet sich hervorragend als Grundlage für einen Experimentiergarten an.

In direkter Nachbarschaft betreibt die rmd eine große Photovoltaikan-

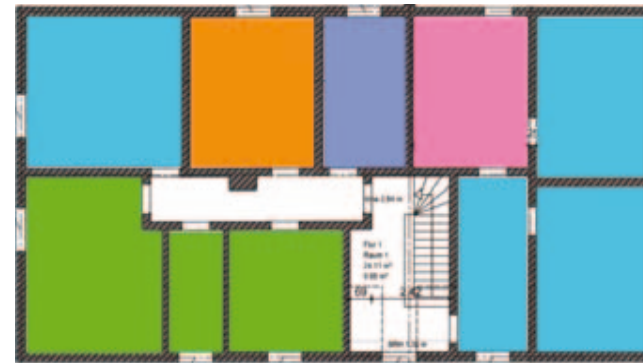
lage, die eine ausgezeichnete Basis zur Vermittlung nachhaltiger Energieerzeugung bildet. Abwechslungsreiche Biotope in der näheren Umgebung sowie das angrenzende umfangreiche Waldgebiet ermöglichen vielfältige Erkundungen und Naturbeobachtungen.

Der vorhandene Bahnanschluss in Grävenwiesbach mit direkter Verbindung in das Rhein-Main-Gebiet ermöglicht den umweltfreundlichen Zugang zum Standort. Die nahe gelegene Jugendherberge bietet Übernachtungsmöglichkeit.



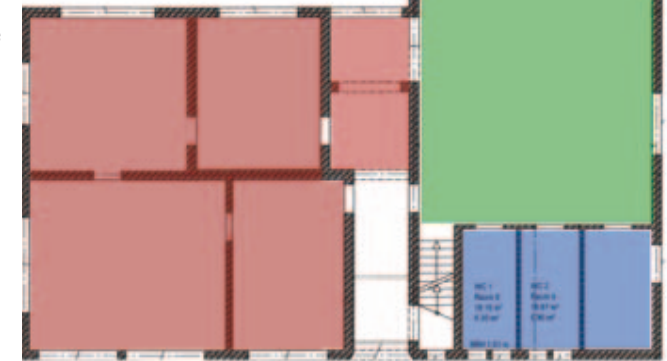
Aufsicht Verwaltungsgebäude und Garten

## Dachgeschoss

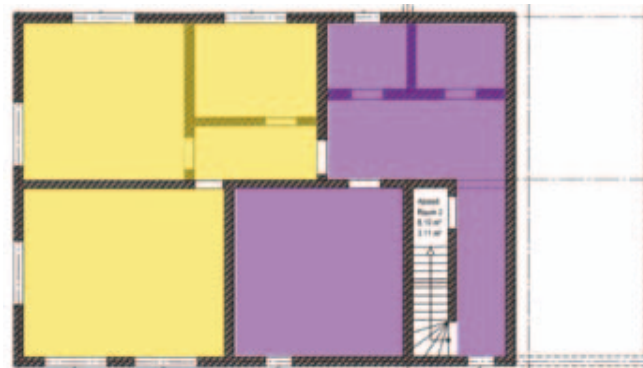


- Multifunktion und Veranstaltung
- Ausstellungsräume
- Schulung und Experimentierräume
- Café
- Büroräume
- Mitarbeiter
- Küchen/Toiletten
- Lagerräume
- Versorgung

## Erdgeschoss



## Untergeschoss



Keller: 165 m<sup>2</sup>  
Erdgeschoss: 322 m<sup>2</sup>  
Dachgeschoss: 204 m<sup>2</sup>

## Umsetzung

### Gebäude:

- Die Sanierung des Gebäudes erfolgt unter ökologischen Gesichtspunkten. Das bedeutet die Verwendung nachwachsender Rohstoffe und erneuerbarer Energien.
- Das fertige Gebäude dient als Anschauungsobjekt für ökologische Gebäudetechnik, das heißt z.B. stellenweise sichtbarer Wand-, Boden- und Deckenaufbau in unterschiedlichen Ausführungen.

### Angebote:

#### • Anschauungsobjekte

Ein Rundgang durch das Haus bietet durch die oben erwähnte Bauweise Einblick in verschiedene ökologische Baumöglichkeiten. Firmen, die das Prinzip der Nachhaltigkeit berücksichtigen, können sich mit Informationsmaterialien präsentieren.

Durch Dauerausstellungen und Schautafeln werden Zusammenhänge und Abhängigkeiten, wie z. B. globale Strukturen oder die Sensibilität des Ökosystems dargestellt.

#### • Interaktive Angebote

Verschiedene Versuchsaufbauten und Experimentiermöglichkeiten, die auch den Spaßfaktor berücksichtigen (Vorbild Mathematikum Gießen) stehen zur Verfügung. Möglich sind u. a. Versuche zur Messung der Dämmwerte, zur Energieerzeugung und zum Energieverbrauch.

Multimediale Techniken zeigen die Schwächen und Stärken der globalen Vernetzung. Im Außengelände wird ein Experimentiergarten (Vorbild Schloss Freudenberg, Wiesbaden) angelegt, in dem verschiedene Energietechnologien erlebt werden können. Weiterhin sind u.a. ein Parcours für unterschiedliche Mobilitätskonzepte sowie ein Sinnesgarten zur Förderung der sensitiven Wahrnehmung möglich.

Die zukünftige Nutzung des Industriegeländes wird im Rahmen der Möglichkeiten in das Konzept miteinbezogen.

Als zusätzliches Angebot zu Kommunikation und Austausch wird ein kleines Café eingerichtet.

#### • Veranstaltungen

Mehrere Multifunktionsräume stehen zur Verfügung, die für Seminare, Fortbildungen und kulturelle Veranstaltungen genutzt werden können.



Ansicht des Geländes von Westen

### Lage:

Grävenwiesbach liegt zwischen Bad Homburg und Weilburg, im Naturpark Hochtaunus.



### Kontakt:

Zobit e.V.

I. Vorsitzender  
Harald Kaduk  
Auf der Hohl 32  
61279 Grävenwiesbach  
h.kaduk@zobit.de



# ZOBIT

zukunftsorientiertes  
bildungswerk im  
taunus.

**Grävenwiesbach**